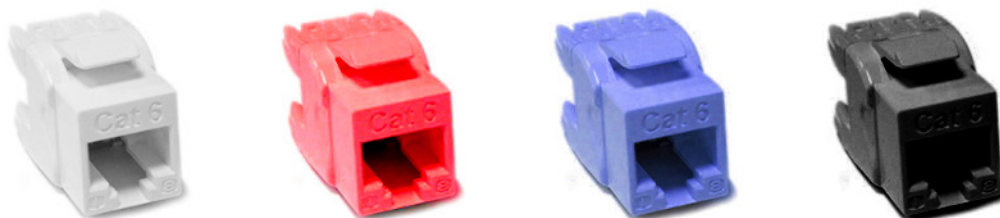


Cableado Estructurado MÓDULO RJ45 CAT. 6



DESCRIPCIÓN

El Keystone Categoría 6 hembra UTP 180° tiene embalaje plástico conveniente para diferentes aplicaciones en el ambiente, banda ancha 250 MHz. Características ISO/IEC 11801 y los requerimientos ANSI/TIA-568-C.2. Los 8 pines insertados tienen buena flexibilidad y resistencia. Cumplen con los estándares RoHS

CARACTERÍSTICAS

- Ofrecen solución total al establecimiento de sus redes locales.
- El conector DUAL IDC puede aceptar cable sólido y multifilar de 23-26 AWG.
- Instalación fácil del cableado T568 A-B.
- Cumple con Norma RoHS
- Conforman el funcionamiento según ANSI/TIA-568-C, ISO 11801 y EN50173-1 de las especificaciones de Categoría 6.
- Resistencia dieléctrica: 1000V RMS para 1 minuto.
- Resistencia de aislamiento: 10 MΩ min.
- Resistencia de contacto: 2 mW por contacto.
- Rango de temperatura: -10°C a 60°C máx.
- Humedad: 10% -65% O.
- Disponible en colores: Rojo, Blanco, Azul, Negro.

ESPECIFICACIONES FÍSICAS

- Cubierta de plástico de alto impacto, retardante al fuego.
- Contacto IDC : 100u plateada con níquel sobre fósforo y bronce.
- Vida operativa de IDC: Mínimo 250 re-terminaciones.
- Contacto de la hembra : Fósforo bronceado, 50u enchapado en oro sobre níquelado en área de contacto.
- Vida operativa del Jack: Mínimo 750 inserciones.
- PCB : FR-4, 1.6mm thickness.

ORDEN DE PEDIDO

CÓDIGO	DESCRIPCIÓN
TXC6CNCE4497	TX MODULO RJ45 CAT 6 ROJO
TXC6CNCE4496	TX MODULO RJ45 CAT 6 AZUL
TXC6CNCE4205	TX MODULO RJ45 CAT 6 NEGRO
LTC6CNCE1022	TX MODULO RJ45 CAT 6 BLANCO